

tourisme

# So green So Grove

DES COLLINES VERTES À PERTE DE VUE, DES CANARDS EN LIBERTÉ DEVANT LE MANOIR, UNE PÉNICHE EN BOIS ACCOSTÉE SUR LA RIVIÈRE, C'EST L'ANGLETERRE BUCOLIQUE COMME ON L'AIME. RAIN OR SHINE, À 20 MINUTES DE LONDRES, UN RESORT SUR MESURE POUR LA FAMILLE.



tourisme



La grande Jennifer et la petite Marta s'en vont se balader. En fond, l'imposante bâtisse du Grove.





Une grande girafe surveille le Mansion main staircase.

Visiter la National Portrait Gallery pendant que les enfants rigolent sous l'œil attendri d'une nanny anglaise, voilà une bonne raison pour sauter dans l'Eurostar au printemps. La campagne anglaise n'est plus qu'à trois heures de Paris, et à moins de 40 minutes du centre de Londres. L'hôtel The Grove, c'est la grâce de Stella Tennant et le glamour d'Elizabeth Hurley. Soyez l'invité douillet d'une propriété de 300 hectares en bordure de Londres.

Depuis 2003, The Grove a été transformé en hôtel luxe et moderne de 227 chambres, et fait partie de la prestigieuse association Leading Hotels of the World. Une atmosphère sophistiquée mais pas étriquée ; l'hôtel reprend avec élégance le style aristo-excentrique propre à la culture british. On arrive dans l'immense propriété par l'allée bordée de chênes et de grands arbres, et tout de suite l'impression d'avoir quitté la ville nous envahit. C'est là le secret de cet endroit merveilleux. *So far, so close.*

C'est d'abord un paysage de contrastes magnifiques entre les sculptures créées par Nathalie Da Costa, et les jardins fleuris où poussent des cèdres et séquoias centenaires. A l'intérieur, les décors sont tout aussi éclectiques. Du feutre et du velours dans les salons en enfilade, une grande girafe en noir et blanc qui surplombe l'escalier de pierre, des baies vitrées qui donnent sur les jardins un peu partout. The Grove, c'est se retrouver en famille, autour de rituels tels le tea time. *Milk and sugar please.*

L'hôtel est composé de deux parties distinctes. Le manoir, qui date du XVII<sup>e</sup> siècle et fait revivre la reine Victoria qui aimait y séjourner, c'est la Old England déjantée : on y trouve par exemple, dans la suite Mansion Deluxe, un majestueux piano à queue. Les chambres du manoir sont plus adaptées à une escapade romantique qu'à une épopée familiale. Préférez donc la nouvelle aile, West Wing, et ses petits poussins jaunes qui font éclater de rire nos coquins. Là, les chambres ont été construites à l'occasion de l'ouverture de l'hôtel et sont donc spacieuses et parfaitement étudiées pour agrémenter les séjours en famille : caisses de jeux Duplo, peignoirs taille bambini et sélection de DVD pour les 7-77 ans. *Easy lazy.*

Le temps d'une virée shopping à Notting Hill ou d'un parcours 18 trous sur les pas de Tiger Woods, les enfants et les tout petits s'en donnent à cœur joie au Kids Club. Avec un personnel qualifié OFSTED (organisme officiel anglais), les puéricultrices amusent les enfants dès 3 mois. Cours de peinture, repas sur mesure, console de jeux pour les plus grands, tout est prévu. Digne des meilleures maternelles de la ville, le Kids Club respire le bien-être et l'air libre. *See you later, alligator.*

Enfin, quand il est l'heure de passer à table, les trois restaurants offrent des menus interminables. Je conseille le T-bone steak 28-days... ce qui doit vouloir dire 28 fois plus goûteux. Et quand on est trop paresseux pour quitter la chambre au petit déjeuner, on peut aussi partager un grand breakfast anglais au fond du lit king size, en famille bien sûr : des œufs, du bacon et les traditionnels haricots blancs sauce tomate... *God Save the Queen!*

**Vanessa Boz / Photo Karel Balas**



tourisme



Jen, la gourmandise, et le blue lounge.



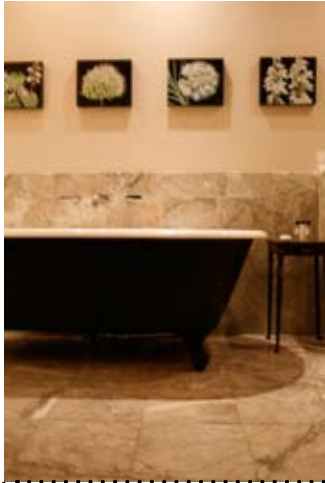
Dans la chambre, ambiance art-déco et un piano dont Marcelo et Marta usent et abusent. Room 18.







Tea time design pour Jennifer et Marta dans le salon Colette's.



## L'hôtel

### Comment y aller

• L'Eurostar arrive maintenant dans la superbe gare St Pancras International en à peine 2 h 15 depuis Paris, c'est un voyage si facile, surtout lorsqu'on réserve dans la section famille du train où les enfants peuvent circuler librement.

• Depuis Londres, The Grove est ensuite à moins d'une demi-heure en train depuis la Gare d'Euston (5 min en taxi de St Pancras), ou à 40 minutes en voiture depuis le centre. Compter 50 pounds en taxi. Par avion, c'est aussi un voyage facile de 40 minutes à condition d'arriver aux aéroports de Heathrow ou Gatwick.

• Pour ceux qui ne sont pas pressés, il est possible d'arriver en péniche, huit heures paresseuses au départ des canaux de Regent's Park dans le centre de Londres.

[www.eurostar.com](http://www.eurostar.com)

### Adresse

The Grove  
Chandler's Cross  
Hertfordshire WD3 4TG  
Angleterre  
Tél : 00 44 1923 807 807  
[info@thegrove.co.uk](mailto:info@thegrove.co.uk)  
[www.thegrove.co.uk](http://www.thegrove.co.uk)

## La détente

### Le spa

Le Spa Sequoia, avec une piscine de 22 mètres. On y trouve même les traitements ESPA inspirés des techniques ayurvédiques. Des jets hydrothérapies, une piscine d'eau salée, sauna et hammam turc.

### Gym Verte

Il y a aussi tout un programme de « Gym Verte », une nouvelle manière de s'offrir une detox dans les 300 hectares de la propriété. Avec coach privé ou en groupe, l'hôtel offre plusieurs formules de remise en forme, du Countryside Chill-Out au plus énergique Mini Triathlon Day-Spa. Des cours de gym sont offerts toute la journée, avec un menu pilates, power plates, ou encore 100 % abdo pour resserrer les muscles du ventre après l'arrivée d'un bébé.

### Golf

Le golf est à l'honneur avec un parcours « pay&play » 18 trous où se sont tenus les American Express World Championship en 2006.

### En famille

Mais pour faire du sport en famille, empruntez des vélos et partez silloner la campagne environnante, car après la pluie c'est toujours le beau temps !

## Les balades

Situé à moins de 30 kilomètres du centre de Londres, The Grove a l'avantage d'être un bon point de départ pour toute excursion sur Londres. Les choix sont donc innombrables ! Pour ceux qui préfèrent rester à la campagne, le château de Windsor et le Palais Blenheim dans la région d'Oxford sont de belles excursions culturelles et historiques. A noter que Legoland est tout près du château de Windsor, une jolie façon de faire plaisir à toute la famille ! Il y a aussi une myriade de jardins anglais à visiter, plus d'informations sur [www.visitbuckinghamshire.org](http://www.visitbuckinghamshire.org)

## Le Kids Club

Anouska's Kids Club est ouvert toute l'année, de 9 h à 17 h, dès l'âge de 3 mois, moyennant une charge de 6 pounds (9 euros) par heure. Les enfants peuvent y prendre leurs repas et faire la sieste en toute sérénité. Et plein d'activités telles que l'aire de jeux en extérieur, le château fort, les balançoires, un tremplin, la piscine d'intérieur spéciale réservée aux enfants. Et attention, plage de sable en été !

# Easy Grove

Jennifer est habillée en American Retro, A.P.C., Aigle, Rochas, Bellerose, Epice, American Apparel, Yesim Chambrey, Essentiel, Pare Gabia.

Marta est habillée en Bonton, DD, Aigle, Benetton, Caramel Baby and Child, Essentiel Girls, Mellymello.

Marcelo est habillé en Eggy & Avocado, Zôa, Pèpè, La Châtelaine, Finger in the Nose.